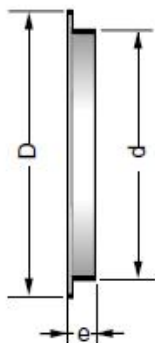




Grilles d'aération | Grilles d'aération rondes à visser ou à coller

Références : B103 – B113 – B153 – B163 – B203 – B213



| Passage Type (cm²) | Références | | Dim. (mm) | | |
|--------------------|---------------|---------------|-----------|-----|----|
| | Simples | | Ø d | Ø D | e |
| | Sans moustiq. | Avec moustiq. | | | |
| Rondes | | | | | |
| 100 | B103 | | 150 | 174 | 15 |
| | | B113 | 150 | 174 | 15 |
| 150 | B153 | | 175 | 199 | 15 |
| | | B163 | 175 | 199 | 15 |
| 200 | B203 | | 198 | 224 | 15 |
| | | B213 | 198 | 224 | 15 |

■ FONCTION :

- Pour conserver des locaux, quels qu'ils soient, en bon état, il est nécessaire d'éliminer les risques de condensation et d'humidité et d'évacuer l'air vicié.

- Pour ce faire, il faut donc créer une circulation d'air du bas vers le haut ou d'une extrémité vers l'autre de ces locaux.

- Dans d'autres cas, il faut alimenter en air frais un matériel, un foyer, une cheminée, un sèche-linge, un chauffe-eau (*voir règlement gaz*).

- Il faut aménager des conduits ou des orifices pour créer ces passages d'air. Les grilles Nicoll permettent l'habillage de ces orifices, et la gamme de répondre à l'essentiel des cas de figure, tant pour les dimensions que pour les impératifs de mise en œuvre.

■ DESCRIPTION :

- Les grilles de ventilation sont entièrement injectées en POLYSTYRÈNE "blanc". Cette matière première leur permet de résister à des conditions normales d'utilisation pour des expositions intérieures (ne pas utiliser en distribution d'air chaud).

■ MISE EN OEUVRE :

- Ces grilles très utilisées par le menuisier peuvent également s'utiliser sur l'ensemble des supports plans autorisant le vissage direct (plaques de fibre, plaques de plâtre, tôle, panneaux composites, etc...), ou le vissage après tamponnage (béton, briques...).

-Le collage sera un moyen efficace et rapide dans certains cas (s'assurer de la compatibilité de l'adhésif avec la grille et le support).

-Ces grilles sont également adaptables aux tuyaux fibre-ciment de diamètre 150, 175 ou 200 mm.

■ SECTION DE PASSAGE :

- La colonne « PASSAGE TYPE » définit la section théorique en cm² sans moustiquaire.

■ QUALITE - ENVIRONNEMENT :



MARS 2014